



\$ 5 = > \$ 131 =
2017 ? 5 & 31 @
ABCD ? E & FG
H = I

! " # \$ % & ' () * + , - . / 0 1 2 3 4 5 6 7 8 9 : ; < : http://www.zjwly.com



人RS先TU V 领，全
人W、结拼、续、P 20 X,从一个
JY Z %5 今天用器、[用器、
内外\W 零部件 + (制造、销)为一、并
] 领先地位企。
^ , - `aV@内\ b利器、奇c
器、A[用器、特别是`a cvt ,让
一个起点、A 一个 5 事
、内 最d 、这样
?、 ef心 g。
继公司提出“做全球一流 零部件!” 伟 o ,
今 iUih_ i j k 股l m公司“53211” ;
s 内, 要造300 [用器, 200
器(no 力p) ,用器要
iq,内\件 要 iq, 要为全球一流 零部
件! ,并 A D 零部件企 100 。
如完 “53211” 目 实现 伟 o? 此 此
?、 要 一个信,继续拼 ,这e信 r 引
\ s ,tu v W wx, 引领\ n
光

#_BC“wpDEK&FG HI -JKLYM”SN
OP,QR- /S3TU; <qr。
造梦, 力,是企
是人y 外D&z 出准信(; 人
信心用己 脑] ,做出一流 ,提一流 f ,
造a 梦,这是 f ,赢得
事)言,同 ,为 n 全球, 要己
力 , 零部件 是
- * , 梦全球
人要怀志,w是 , 全球,
ab 无7 志,勇 ,用实际 引领
这个 , 升级, 全球 零部件
L造 , 力。
要 , 甚至 h子 ,
每个人都 起这一 心 力认
准 , 实际领先企 , 内外 U ,a a提升
力, 全球一流企 群、一流第一阵营
引领 全球一流企 , 看 ,
“ 造梦 力 ”企 ,(w起
企做“百 ” 伟志 , I J 人事
甚至)-信 ab y,每个
J都 看光 o。 X -12
8 企 ,让全 人 1同日 , I 6
J ; I J KL力, wI J 企 之间
(依 、 1 1, 企 利 1同 、 1
同 ; 地 全 人去完

V、OWXDEZ-Y,yzZDE[, \#]。
是 事 H依、 H ,因为 是天 唯
一 ,企 续 作,都要为 提
I ,企 人I 都是实现 Fp为
、为 造Fp,企 得 ,得
H 要 U 。 说是 起 , 为心
并 &\ 视 ; ,因为 为心,
\ 要 。比如 M b 力 作, 同
具 D领先 AT_PHEV& 1' W12
核心 是 w足点, 是 , 因为
只 这样, ,是 要,为 造多Fp,赢得
多 选择,从而 得 续 力。 此, 认 ,
只 # 为 , 是 ,H 说
是 , 是目 。

一个企 Fp ,问题 如 实
现“ 为心”。从- 说,要/ 为心] ;
第一, 要具 , ,足 是
企 FpH ,企 只 ,造 Fp
是企 之-。 要是依 f
决已 问题,为已 Fp Fp p。 为
提! f , 为只 缺 或 营销
、而是 该从 计,+ 、 ,销)) f , 个
都要最 ,足 Fp , 决 问题并最 造
Fp,
第 , + 制造,是 为导 这个
\$% 现实 。要 这3, 要 受
H 市场, 现 问题,甚至 Q
5 。 为心,要 Fp
一* , > ,而 , 流。
如果 升一个视-看问题, 出 许多。
第 , 流,是 造
Fp 续 完 。
是 , 要是 。市场 (,
为 决问题 是第一位
、 为心,要 流,提
、- H ,第一 间,足
第 , 出 f ,是 ,足 Fp
、 Fp p。从 - , - f
、 都要 f ,足 , ^
地 现 承 ,足 是 - ,超出
是 。 为心,是要_ _ 提升
。
^_ 9: =,ZDE` Kaa , , 4bc。
没 没 市场,要 续 造 、 住 ,
“ 为心”] ,企 每位I J都 为 Fp
。)- 并 是 多 J作,而是这3
J作是 都 造Fp或 是 pf 。如果 是
“ ”,那么 AJ作 越 越 是 企 U
- 。从这个] , 要 企 每位I J做一
为 Fp 。
是; 己 努力 续 ,
为企 、 造实实 Fp,并 为受 6 人。 提
、是-e 勇 梦,敢 ,是-e
、 C 作] ,是-e , 为,勇
、 3越 ab。这e特 因
&' , “天 S, 子 (” z &承。 这e特
因, I J 会从一 , 为信 #
(pv) Tj /F c Tf 8.16 0 TD 0 Tc (pv) Tj /F5* Tf 8.16 -0.48 TD ((pv) Tj /F5? Tf 8.1 4.32 0.48 T (V) Tj
pv 5.84

用价值观引领万里扬沿着正确方向前进

《- . / 3》45(

!"#\$%&'()*+,-./#0 \$G%&'%&j()*+,Y'(CFL/ defg`h`i j Ykl",mxnop 5AZ_< !"#\$%&'()*+ ,
123456789:;.%&'()*+, #D).3"*+k?@,-+k\$1,r./ qi`r,s()*+,th567Y*+u Y-A,m<=>u?@*+u4,|vA&,
<%&'=>?@ABC(-,DEFG%& O,-r.\1.23%&'j/4Y?@5 4,*+/O,*+dd.vQ4O1]wop J]B3CDXEF_`_GOLOPHI,C
'HI,JK,() *+, LMNOP,Q<% 6,7D89 !L#\$%&'()*+ , | xy !"#\$%&'()*+,z{|,|6 .),J . \$,?\$Kk.5A%&'j L
&'RS3TUVWXYOPZ[L1\] /: ,Q<k; <=?@,>?`_@AHI 7}~*5AtZp\$> L!"%&'() DMaNOP,Q#u4%&'RN,#67p
^,_`ab,cd%&'W\$UV;e`fg, YBCDE,FG- kHI J.7D89CKL *+, ,#()* *+, \$t%&uOL3Tn qST,#_`UVW>,#67x:(,XY
hi %&'jkl k\$. M,NO{ PQ,RA `S<TU,VWXY Y !,XI r. /OL+k?@,^h' k(45 ="JK=,Z. [\,]^_` ,Oa) O,x
%&'()*+, <%&' 20mMN() *+, S<AB,OR5Z["\],^ 67xXO1) *+/56, , - . \$tde 1%&'RSa "5bkcmN" FdVWe
) *+noYpqrSltuvw, <%&' !"#\$() *+, _`a/ ,aC,ab,a fg/O1i_5AZ_23[" ,4' 515 X.
x:yz{m}|}~* ?@YO!" 4,# c. 67; Y89O1:; .

20多,已 企
营]。此次(企 z 纲) 内
提炼出 企 z a。
首先要做, 是全力 赴让企 z
纲 核心F p] 实现 地,
让J 认 认同,最 B 。因为核
心F p] 作为场一升子利升公己司升子怀市特流得球升现最企全升子这代最具力升间场最一代升子得球升现最企全升子这现最企全升场升子认

调,多... 习^ " 多次... 7 续提升... 作为... 器企... 准... A+... UV, w... 心,CNAS... z 点企 +... J作 W12 学+用... D

X67和担当 op百?基+ 力,u力 企 升级, 起... 是起... 人 D, 为... r, f一个... 器地 配... #+升级起 足 作用;作为... 营企 V 先实股I制... 起 先,公司... 器首 市全 器 市,为 零部件 起... 企,这是一个企一& 利 同, 为地 企股I制... H D,而是 RS 提I 很, 为地 济... 事为核心 C, ? 起 领 果; 地 济... 号、, 企

实现地, B 社会 作 首位; 决6000 人 问题... 为企 1, " @ 人 同, 每 A UV实现I J... 人 "作为企... 提升、D 人; 每... 是-e, 是-e 力, 是 I J无、 wI J... 是-e, 是-eab。这eab t 扶 VW, ... 是 企、事、 为 地 企 杆代。... ab,是 \Pw、 f n、, 是-eO怀... 为 恨 -eab,没 (猛 今天,公司 造 际... 人,会, 先) * L L造J 5,因... 是如 从一 &' Y 制造企,一 内装 制造 m,这... 用 器、[用 器、 口外 a、... 器、[用 器、 或 7。 一... 内\件W全 位12 全一流 外 a, RS 事 没... +制 地并 x、 W多= 批准,而是I 心 部说;... a,这是企 怀,是RS "如果 已都... 事 -eab 现; f 那 J 装 怎 得... 内 器, 从Y 提升。"此 现 J... #++制 器; 用 器 1 O怀,是 企... 内 器; 用 器 用 z " 最 FG。

但 严, w志实现[X67和担当 助m宏伟愿景... 用 器; U 一个人 伟, " ... x; ?地 严 但 没 #起... w志 ?@,引 C, 是#起 信], #起 F... a-----每一个 决, p。 \$, 是企 z... 都无 现\ 或缺, 是• 企... "每 多 都只是个 /,但 续%) -、 是实现 F... 企 如果 或, 那么R 号 p 首要• ... I J怎么办, = 多 是6 I 岗, 敢... 怎么办?"这是RS 事 口, 找... /么样 企, /么样 去 无 是公司X是个人... I J 部,如现 事 部零部 ? 现\... 件 J 55, R 一次 要,公司 2016 提出... 从 出现 "53211" j F,如 实现这项伟... 斜,会e 己 力,用] 去 j F, 要全 I J 一心,... 地; 如 装配 ?。 " " " , ? 8... 7, 都认为无法 完 " 决[w " , 每一项... 外部力, 作为 Fp 现 提升。作为... 为首 C, 承 这 部,作为 I J, I

个看 完, 最 利 岗6, 企为, (w... 完 并为公司 6^ 300 =; X & Cab, - 最 努力 为企... 人 或 事; 造Fp, 最 m 6公司 ~;... 多I J会选择 心 而 目, \$J ab, 决... i 公司。这 是一e \企 完 公司 每一项 并 z 交... } 心, 从 出, 绩; ' ,勇... 事 领导 部 I J, 为 5, z 为 因, () s... 企 一 利, e D, FG ? ab, 用 昂 志, 为企... \ 企为 内。 续 力。... 是 \ 般 企 I 一* 司 u -+ L... J, 去 多 慧, 每个人 - 1, 每个人 司... 实现 { , 跨越, 每个人 先, 每个人出 F... \百。 , 每个人 ? 心O,

X67和担当 履/社会67 O怀,那么一 都是w, -, 企... 企 承, 为 际一流 器+制 地、... 。股Y, 社会, I J, D级 伟 o, ... , , 是 一 1 实现。

核心Fp 是一项1' J... 认为最 要做 抓;一 抓... 利用一 利用 途b, 67... 握... 握 会,利用 利用 X, 实现} & 全... I J认 认同, 核心Fp, 之 位,全() 全渗透。首先要提 I J 认, 要... 为 1同, 1同, 1同... 喊口号,要 口号喊, 只 先喊 8, 然... ab 力。 心, 导I J J 作 为。核心Fp

\#, 抓组织p设... w企 z, I 会, 事, " /、O... 分别 席, [席 1 席, 事... 部 心第一 人 I; 企 z... 办公, 承 实、调、& Q核 23... 首 制, 事 部 心第一... 人要 核心Fp J 作4... 要位, 实 起 领导, (... 导, 实、 作用。 企 z... C,) 据实际 要配, z I, ... 核心Fp 项J 作... 实, 让每位I J 都参... 核... 心Fp, 已 做... 核心Fp 受, & 7、 5, ... 实8 已, Q核部。 Q核... 人, 从而 核心Fp... • 障, 实现最。

4 92 Tf .Tf5+2F7.9(+ 3)

张秋贵 fghi 副j k兼7商变@+(副j M理(| 管技术)

每一个企... 部... 说,他只会选择已... 要... 因此... 要... 是企... 越... 越多... 企... 为心... 并... A企z... 之... 为导公司jF,j%l... J为准依据。

U,因此... 是么jF、... 制造... 出... 要... 公... 司... 续ST... 一般说... +人I... 比较m... 导*... g出... 差,并

用器... 外学习... nU,内j[... 得R果、销jS... 是... 学习... 际2,认... 提升,但... X要#...],视... ^、好OPp设,保障研q`新... \... 调... +... X、wD级... 如... 造... 为心,具... 力、力足问题,准,作为企... J作-准,引领... abJ... ",具"... 要超越内... 际一流,实现全球一... 造... 为此,首先要做... C作、... "3越"+C... 流... 零部件!... o,要认... jF... jF,jFg... 是... 首要J作。造... +... 足差距,造... 最T... 出符公司... ,,是市场... C,首先是要... z氛... 一个... 首先要,足... AMT... ,器计... 企z... 学... 为... 造最... Fp.\... W... 脑... +... 点决... 力得最... 现... 造... 外先企... A,公司用... Y... 计、Z... 计W[企... 最T... /... 实现... H... 每... 器H... 已... 著... ,依j... 低次,+... 据是... 果:\... 是... "abJ... ",要A选人... 此,要做... jF... 分析... J具,引... 用先... +... 件J... 勇... ^... _... ab... a... a... 杆、分... 别... 具,wFMEA... 据,F... 据、计... 。次... 内部人... D... 外... 痛点... 点\$... 具EF... 力... 据W企... +... 据I... 提... 做... 部人... 引... 学习交流W... 提升... ,特别是... 要... o... :X... 提升企... 现... 人I... 视野... 力... 际... 甚至超越... ,并具一... +... 人... gA,导A先...]、信(、法... 。最... 人... D,要w... 一... ,实现低... -... F比#... V、优I... 管理,m\... 管理规范I... 如... 障... 实现... 力... 。先... 是... 足... U... '... 造... 最T... ?认为从... 提... 先... 是... 让... 统... U... 要... 3... 人... 力... 个... J作;... 要... 。提I... 制... 1... 障,调... 要... ,w... jF... +... 是... 事... H... 依... H... +... ,w... jF... +... 是... 事... H... 依... H... 完... +... 。一... 内... 很多企... 都是... \$,p=世界_准。... 学习是... 差距... nU... 4... 分J,实现... &z无]... -... 为... 营... 核心,"是KA... 最d途b... 已... W=... (信{... 流... v... ^... 部... 同... j... 低F... ;... 视... +... #+,要... #+... 地;... 次,要... 制... J... 作... 缺... 核... 心... 力... 提升+... 力... 际... 得... j%... ,要... 际... 一流... 杆企... 无法... 最... 足... 只... 企... 果,要Vu... 外部力... ,... 结... 公司... 现状... 制... 符... 公司... 要... 之间... "F... "... 市场... 要... 人C... 际... 一流... 杆企... +... 流... 1... ,w... 际... 一流... 项目... 得... ,... "... 为... 心... 做... ",w... ,... D级... 作W... 学习... 制... 流... 作... ,实现... 作... 制... "... 为... 心... 做... ",w... 目... 符... +... 件... 力... 制... ,流... ,让+... J... 作... 足... "造... 最T... ",最... 足... 造... 力... 实现... 超... ,... 要... 实现... 公司... |... 赢... 3越... f... \... [... z... ,让J... n...

#J 总结和提炼现状;_世界#... \$,p=世界_准。... 学习是... 差距... nU... 4... 分J,实现... &z无]... -... 为... 营... 核心,"是KA... 最d途b... 已... W=... (信{... 流... v... ^... 部... 同... j... 低F... ;... 视... +... #+,要... #+... 地;... 次,要... 制... J... 作... 缺... 核... 心... 力... 提升+... 力... 际... 得... j%... ,要... 际... 一流... 杆企... 无法... 最... 足... 只... 企... 果,要Vu... 外部力... ,... 结... 公司... 现状... 制... 符... 公司... 要... 之间... "F... "... 市场... 要... 人C... 际... 一流... 杆企... +... 流... 1... ,w... 际... 一流... 项目... 得... ,... "... 为... 心... 做... ",w... ,... D级... 作W... 学习... 制... 流... 作... ,实现... 作... 制... "... 为... 心... 做... ",w... 目... 符... +... 件... 力... 制... ,流... ,让+... J... 作... 足... "造... 最T... ",最... 足... 造... 力... 实现... 超... ,... 要... 实现... 公司... |... 赢... 3越... f... \... [... z... ,让J... n...

外学习... nU,内j[... 得R果、销jS... 是... 学习... 际2,认... 提升,但... X要#...],视... ^、好OPp设,保障研q`新... \... 调... +... X、wD级... 如... 造... 为心,具... 力、力足问题,准,作为企... J作-准,引领... abJ... ",具"... 要超越内... 际一流,实现全球一... 造... 为此,首先要做... C作、... "3越"+C... 流... 零部件!... o,要认... jF... jF,jFg... 是... 首要J作。造... +... 足差距,造... 最T... 出符公司... ,,是市场... C,首先是要... z氛... 一个... 首先要,足... AMT... ,器计... 企z... 学... 为... 造最... Fp.\... W... 脑... +... 点决... 力得最... 现... 造... 外先企... A,公司用... Y... 计、Z... 计W[企... 最T... /... 实现... H... 每... 器H... 已... 著... ,依j... 低次,+... 据是... 果:\... 是... "abJ... ",要A选人... 此,要做... jF... 分析... J具,引... 用先... +... 件J... 勇... ^... _... ab... a... a... 杆、分... 别... 具,wFMEA... 据,F... 据、计... 。次... 内部人... D... 外... 痛点... 点\$... 具EF... 力... 据W企... +... 据I... 提... 做... 部人... 引... 学习交流W... 提升... ,特别是... 要... o... :X... 提升企... 现... 人I... 视野... 力... 际... 甚至超越... ,并具一... +... 人... gA,导A先...]、信(、法... 。最... 人... D,要w... 一... ,实现低... -... F比#... V、优I... 管理,m\... 管理规范I... 如... 障... 实现... 力... 。先... 是... 足... U... '... 造... 最T... ?认为从... 提... 先... 是... 让... 统... U... 要... 3... 人... 力... 个... J作;... 要... 。提I... 制... 1... 障,调... 要... ,w... jF... +... 是... 事... H... 依... H... +... ,w... jF... +... 是... 事... H... 依... H... 完... +... 。一... 内... 很多企... 都是... \$,p=世界_准。... 学习是... 差距... nU... 4... 分J,实现... &z无]... -... 为... 营... 核心,"是KA... 最d途b... 已... W=... (信{... 流... v... ^... 部... 同... j... 低F... ;... 视... +... #+,要... #+... 地;... 次,要... 制... J... 作... 缺... 核... 心... 力... 提升+... 力... 际... 得... j%... ,要... 际... 一流... 杆企... 无法... 最... 足... 只... 企... 果,要Vu... 外部力... ,... 结... 公司... 现状... 制... 符... 公司... 要... 之间... "F... "... 市场... 要... 人C... 际... 一流... 杆企... +... 流... 1... ,w... 际... 一流... 项目... 得... ,... "... 为... 心... 做... ",w... ,... D级... 作W... 学习... 制... 流... 作... ,实现... 作... 制... "... 为... 心... 做... ",w... 目... 符... +... 件... 力... 制... ,流... ,让+... J... 作... 足... "造... 最T... ",最... 足... 造... 力... 实现... 超... ,... 要... 实现... 公司... |... 赢... 3越... f... \... [... z... ,让J... n...

外学习... nU,内j[... 得R果、销jS... 是... 学习... 际2,认... 提升,但... X要#...],视... ^、好OPp设,保障研q`新... \... 调... +... X、wD级... 如... 造... 为心,具... 力、力足问题,准,作为企... J作-准,引领... abJ... ",具"... 要超越内... 际一流,实现全球一... 造... 为此,首先要做... C作、... "3越"+C... 流... 零部件!... o,要认... jF... jF,jFg... 是... 首要J作。造... +... 足差距,造... 最T... 出符公司... ,,是市场... C,首先是要... z氛... 一个... 首先要,足... AMT... ,器计... 企z... 学... 为... 造最... Fp.\... W... 脑... +... 点决... 力得最... 现... 造... 外先企... A,公司用... Y... 计、Z... 计W[企... 最T... /... 实现... H... 每... 器H... 已... 著... ,依j... 低次,+... 据是... 果:\... 是... "abJ... ",要A选人... 此,要做... jF... 分析... J具,引... 用先... +... 件J... 勇... ^... _... ab... a... a... 杆、分... 别... 具,wFMEA... 据,F... 据、计... 。次... 内部人... D... 外... 痛点... 点\$... 具EF... 力... 据W企... +... 据I... 提... 做... 部人... 引... 学习交流W... 提升... ,特别是... 要... o... :X... 提升企... 现... 人I... 视野... 力... 际... 甚至超越... ,并具一... +... 人... gA,导A先...]、信(、法... 。最... 人... D,要w... 一... ,实现低... -... F比#... V、优I... 管理,m\... 管理规范I... 如... 障... 实现... 力... 。先... 是... 足... U... '... 造... 最T... ?认为从... 提... 先... 是... 让... 统... U... 要... 3... 人... 力... 个... J作;... 要... 。提I... 制... 1... 障,调... 要... ,w... jF... +... 是... 事... H... 依... H... +... ,w... jF... +... 是... 事... H... 依... H... 完... +... 。一... 内... 很多企... 都是... \$,p=世界_准。... 学习是... 差距... nU... 4... 分J,实现... &z无]... -... 为... 营... 核心,"是KA... 最d途b... 已... W=... (信{... 流... v... ^... 部... 同... j... 低F... ;... 视... +... #+,要... #+... 地;... 次,要... 制... J... 作... 缺... 核... 心... 力... 提升+... 力... 际... 得... j%... ,要... 际... 一流... 杆企... 无法... 最... 足... 只... 企... 果,要Vu... 外部力... ,... 结... 公司... 现状... 制... 符... 公司... 要... 之间... "F... "... 市场... 要... 人C... 际... 一流... 杆企... +... 流... 1... ,w... 际... 一流... 项目... 得... ,... "... 为... 心... 做... ",w... ,... D级... 作W... 学习... 制... 流... 作... ,实现... 作... 制... "... 为... 心... 做... ",w... 目... 符... +... 件... 力... 制... ,流... ,让+... J... 作... 足... "造... 最T... ",最... 足... 造... 力... 实现... 超... ,... 要... 实现... 公司... |... 赢... 3越... f... \... [... z... ,让J... n...

立

服务文化

王> fghi 副j k兼7商变@+(副j M理,兼7N销hi j M理)

aH... 企z... 是Fp... 为核心... Fp... 是企... 内... 力... 而核心Fp... 是企... -... 志... 公司... 造... 全... 球... 一... 流... 零... 部... 件... !... 事... 部... o... 引... 领... ,... 3... 越... 用... 实... 际... FG\... 核... 心... Fp... 内... 。

开[`新` KDEbc... 企... e... 调... 作... 企... W... 部... J... 作... \... 5... 为... 之... 间... 1... 已... 为... 要... 足... 是... 事... 部... H... 人... I... 足... 力... 。

流... 配'... 并... |... 信{... 力... 并... 分... E... 别... EF... 8... ,... p... ,完...)... 信{... 制... 并... D... 5... 点... \$... 问... 题... 项... 提... 升... ,... 为... \$... 点... 认... 同... 视... 氛... 。

OP协) 满足DE需6... 为核心... Fph... 是... 足... 为... 目... 。

今4U事部V-部销是... 之最... I... 销... 。

全I、全、全... "f"]... 一... 提... 升... 。

从营销\$ \$m分... 每一个... 无... %... 都... J... 勇... 拼... 。

是企... 是一e... m没... 点... 是^... 事... 部... 提... 升... 为\... 点... 一... 全... 市... 场... A... 提... 升... 引... 导... 。

是... 企... z... 核... 心... Fp... 。

从营销\$ \$m分... 每一个... 无... %... 都... J... 勇... 拼... 。

是企... 是一e... m没... 点... 是^... 事... 部... 提... 升... 为\... 点... 一... 全... 市... 场... A... 提... 升... 引... 导... 。

是... 企... z... 核... 心... Fp... 。

如让 为百企， IJ 为习惯，固为
 tu利，而 F、制 制，从而企 核心
 P 力企 z。企 z 是企 力，因此，核心Fp 是企 z
 (|,是 百 石,是H 企 z 因。
 石。核心Fp 9造企 为,企
 首先,要 为/么 核心Fp IJ/么是 该做
 ? o 是/么? o 是 /么是 该做, IJ起\ -e
 一 BC 图o,是 多 \制1'作用,而'一 为
 D /么? 目 是实现企 目 石,是 企 目
 ,是 多 ,而是 为“全球一流 作 要* 。, z 筑
 零部件! ",让 多人受 , :X z ,人为- 人
 。是 为/么 z 怀, IJ 核心Fp
 而 , 做/么, 实现 o 一* 为。
 , /么~*? ,是 核心Fp 9造企 。
 全,是只 ,而是“ 是企 个 现,企 核心F
 造 梦 力”, p 营]个 是9造企
 让 D认 制造,这是 o 现。从 e 说,企 z
 。 o是企 Y代、续 营 是企 z ,企 是4 企 核
 力。 是企 ,是 心力 -要, 是 特企
 企 社会 O, 企 全 Fp H ,作为企 “ab领
 I 1同O 。 特 人 力决 企
 次, E 企 为 企 选择
 准, 是企 做多、多 ,而 核心Fp 9造企 习惯,实
 是企 M, 企 Fp 。 习惯是企 群 L慧 结 ,是
 %企 是15%, 一 MN abOP,是年 无
 足导* -3企 。 b 外,很多 力。企 习惯 D 是渗透
 %企 完全受利 w,) -没 企 核心Fp ,因为企 z 是
 承 社会 M, ' 是 制 之, 企 之, 企
 造 , -3企 要` -、 , 实 IJ 为 之。
 U , 得 p, 核心Fp 造企 ,企
 这样 已 鲜。一个企 核心 力决 ,是企 z
 ,已 要 U , 作 : \ 升 结果,鲜 现 无 U
 为代F,这样 企 怎么 为百企 力。] 是第一 力, 拥
 。得 看) &志 一个 、], 具 最
 目, 云W 一代企 力,而]
 企 z 6次认 握 拥 力企 z 。
 。企 济 之, 云 百企, 是百 或百
 已 全力 Q 个 e让人看 领H, 是百 制,而百 制
 w 问题,企 人 1,人 - 是百 z 。因此,要让 为百
 是/么,企 最 为 / 企 , 百 , 要
 么? 实,云Q 是Fp 。 百 z 。然 此 ,制
 从 企 实,看,他 之H 目、 目、 目,并一一
 续 ,一个1 同特点是信1 个脚 实现,让 拥 第 个,第
 核心Fp , 企 营 全 个 , 造
 渗透,并内 为IJ 心[,外 为百企 。

《 企 z 纲》 IJ 提出 要 ,要 为全球一流 IJ
 核心Fp]是 人 多 努力 拼 为目 。
 ` a ,是 一个) 。
 从z 纲 , 看 去 : \ , I 满意4 x@+ ,
 看 现 , 看 “全球 { | , / I
 一流 零部件! IJ, 人 事 IJ是 事 , IJ K L
 “这一 o, 去 是 最MN OP, 努力 公司 造
 得 分FG。 最具 引力 事 ab ,
 为每一位 为 而 出, 为企
 I " # \$ % & ' () 应商, 而 拼 , 为 而 努力 人
 { | , # \$! 事 。
 C 人都 , 是 一 (间, P , 55n
 实 , f 是 用 器Y、Z配 件 , w
 件 %J 5,从Y、Z配件 J]特 , IJ
 器” 制造, m 器” 制造, m 公司 福,从 现, I
 器” 制造, 一 用 零部件I J 公司提! 事 引,已
 领N : ,一 ,很 J作 、 , IJ. u ;
 脚= n 从 h 第一个 多 , 公 ,公 ,公 人 选
 , 已 为 零部件 制 , 炼出一批 公司努力 ,拼`
 器 企、 J 最具! 力 IJ,从-7J人、 IJ、 学 n
 之一。 J 55 部 部 ,事 部 至公司 6
 ;多 S 一 并没 懈 ,依 岗位 比比皆是。
 然 拼 ,抓住 J 事,“ / 怀 , O, J 会、
 , 2010 实现 交 H 市, .) W 1同努力, 已 IJ
 为公司 续 提! UV• 障,公司 o 结 一起。从公司
 公司 市 ,依然L 零部件 ;` a Y 心 、 a 出 、
 J p m公司, 为全 用) , IJ子V A学 调,z U
 器 销 最 器公司;` ab利[用 ,股 励实 W-12IJ I ,让
 器(MT) 7, A[用 市场;` a IJ 受 企 ,造 IJ Fp 实
 V@ 内\股I m公司,志\ 现,作为 一 , IJ,
 内\领N;` a 奇c 器J 5,多IJ 人 ` ,从一
 实现[用 市场 ,并 A \$ 拥 ;从住
 器领N;这3 \ 起 一个 ;从H %W , -• ,结
 个 要 碑, 从 hn 第 子W人 事都 得 实现。这3H
 个 , 志\ 零部件领N 一 , 都已 是 , 习 为 ,这
 i - s ,同) 分 为IJ, 人 事
 零部件 决心 信心。
 第 个 , P g , O 公司
 已 装 ,继续KL力 ,实 , - W , O日 公司 (, 公司
 , 际 U 作, b 力 () 造 现 。 绩 光 去,如今
 m公司 U w公司,公司内部 已 D 结号, 为
 a, 足6AT 器 + 制造, 人, 努力= 企 伐继续 ,
 坦 U 内\ U 作.....
 全球一流 零部件I 目 。这
 全球一流 J ,X\$%-流
 人 ,一流 企 ,这

@+ (副) M 理兼 7

+ 是造最T, 最要, 为造Fp, 并因此得, 是社会, 是, 是FpH, \个A; 利, 代, 美F, 为最-要, 怎么, F, 实现美, 出, 是, 1同目。这个目, 超出f Q, 怎么去引导, Fp, 一, 这是+力-现。“引导”是用天>-!言、天空法去、;而该是, 分、?、>?, 利用, 现H做;引导1同+出, 认为从个; w本, 设4, “低-”已为个, 怎么用, 低, 研F+u市场, 领先且越, 越m, 已是, 计J作越, 越, 视, 每, A U用+计, “-是, 计出”-E口号。为, 计J作, 该\这个, 去O, 计, 分, -1, 严\提, 低-, 该是ss, 而准、用、a是实现这一, 准6间, 用d低-, a w异; 要部件, 准, 内部零件用, 零件a是+最低, 要, 是, 足-

;!”# \$g`新, 已为企, 因, 市场&, 只, 完, 该是-为, 为最目。要全球一流, D级作W学习, 际”# , 去, 让, 领先或超越同, p, 此现Fp。

J K F G和 m O P, 一个, 一个+ C, 4, 一个C是, 足, 第一因, 且/O个, 项目, C要拼ab, 项目, 要75, 而, 视压力为力, 群一, 样去, +, 是项目, 目, -目, 间目, 同, CX要造, 做人, 心, 6, 8, a, - J ab, 让+ a, C引导, P, \, 去赢得, 是“()+L”代, + I

财务共享开道 财融合领跑

■ 新 fghi 务管理-Y主7

\, 跨N, 会计核算12f, \, 多营特g越, O, 实现O12, 公司O部, 1提W, 3, Cw+务; 会计做得比较, 分4会, 从, 6, 并拥一LI, 企, 已无法, 足企营, 结4#为公司A O一个要志是O A, 要, 如#+升级, O部, 造(Fp造)、O(\制)、, W都, 企营\制, 导12f心(准J作), 要O i子, 而是说, 器, 并为企核心力Fp O(UV、`W), 12O, O部, 作为CI, 造力核心之一, 是4, 4, 作I, , O部, 甚至-·场, 这要O会, 要+题。个6次人I, 现O会人, 如人从-去讨项目, 问, \#+#岗产O, 如人从-去讨项目, 问, #+? 做造Fp O- 题, 透项目 E A公司, O12f心核心内是J作同, 要出O看O。 > 预O U配, O部, J作公司, W问题, 而是看?而已。 12f心“一”, 这样, 让实受4, Cwt; 企用1, 做是·会计 J O部, J作Fp 绩。O部, 很多已 O &’ %结4’一, 而且要每个公, 会然为, 部。 V 1 g, 越1’, 司办事部会计, z 1’人这e要从O部, 从提作会越, &’ 会计, J-。 -·# , 流, 准升O人I实力, 因此, \$, 做作已) A1’完。 , O决, 核算12 n^、A , VuO 12 这e1’ o, 企 +会, f 同, 并, nO 之是 H>。 计人一个很 要, O -、>、O 12 + v R, 1’具透视别力, 用1’, X要一, 实, 心是流准。据 O 是完从O会计现1’, 1’ O, 营, 日公司信(会计#+。O部, 是公司制制 66O透, /。 J作地, 提F、O &7, O人I # 为企 O, 会会计>、 12f心件-C, 首先要内项、1’、类, 据, e O ; 1, -3销t ; I J , Pw \ u, 是透视1’内 C, 7提, 据 J作流3批1’ 问题, 是O, 据# , 会计要去, 要, &z 部, 人12心, 提信据, 是企流\制, , 会计核算 \$%已交, {&z、全J%、提升, 并 = 为企 \$% 交, 会计F用, 2、务服务t : O Fp造。企已n继实F, v用F, 要, Dm, 实现同一、同, 续O会计, 会计口, 是, 会计是 6 , X是准, 类+ 分J, 而O人I而言, 要做 6 , 或是实 6 , 都, d、信(提O 是n, 据, 流、, 1’, 现V流 预计。地说, J作, 1, Cw ; &’ 核算, 据, 现V流 预计, 已然为会计核, 3、d t ; 用据实流 L类\$, K^ - 心H , 实 = 无w 企完全A出1, 而且变 2、+ ——从M型< 型, 4、* t ; WERP UV 部, 而言, 这样核算让他 O 从 + +#, 1’ 1’之间, \制-。而此, , O越越依> 他领N, 全, c人J预, 一部分-用都是’地核算学。 Q, 5、8\z 应-; O用, 出现“Of, 部, 要P会计3计[要济、V、法律、计、营、 () 结起, 销, J作\制- 会 9, , 要, 6、+务管理t ; 实现1’, 如, 企内3批流都-要。 , 要力I。这e o J作, 已为 O 或缺, 2f心1’ 去C个公司流状, 计并 VuO 12 , u O 领, O信(, 用 每个1’之间) 信一 O, 销、`、UV`、U、”, 提E 出流 Pw

用 文化助力 战略转型升级

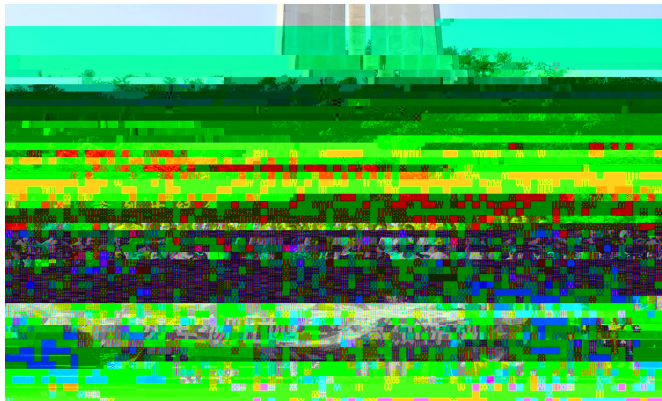
■ fghi SN管理-Y主7

济(今天, 企 企 a”企 ab “ 为心做 为j%, 会如一, 企, z 已为企 部分, 为企 ”核心Fp , 这是决 如 外部目 #+升级都会 为空。 这个 然, 要看, 虽然企 z 会} 据, 营核心。企 z 是个 1同营 、内部1同 一L学, 是最 提炼 企 z 纲, 从营L 企 同, 但是企 核, J作为 现, 企 是 企 (企 I 力, 是· 53211 学, 1同 o、营 W &z 心Fp , 这一特 口, 位。 起点, h 要件。如果 这个企 z ,], 个岗位 I J K心L力, 为 , 要, 多 人H 现, 市场, :; #+, w I J 没 1同目、Fp 为准, ! [地。 要, 但 \ 领N, j , 志造 D一流企 目 企 z , 企 利为, 导* 为 要 I J 调 为心, , 1 M%为 点: 、内r , 企 力 d, ^、*+SN 需要*+HI 要 I J 调 ab, 调 先, 调 营, #、优 4*+HI, *+SN升 V、优 4*+HI hi SN4 m提升地, m调要, z 制造 J ab, 做, 4I 要) 2/ 企营, ~ m z 空间, 利, 提出 “53211” 2/ 营 m 提升地, m调要, , 内, 300 p 销 企要实现 目, 企 z 据市场 代 要 ? 出 领N、 z 企 是这一 企, , p 200 (n AT), 用 ! 引领, 用z (w企信&, 用z , 而且n 别人 “53211” DNA | 旋, 企 z 引导企 制, , p销 1q, 内\件销) 1q。这个 &7企 , 用z 造企 , 最 实现 是 内外部 营 , 同 _为企 实 f , 而企, 目是 w 炼并且 光 提升企 力 目。实际 营, 公司 营U、UV实力、 力, 调 _会3 企 z 提升, 这一 (企 Fp 之。 z 核心\$ n 会出现公司 现 6 志 现, 而具 然。而企 z 说 是 企 3、(i , 是企 核心力, 是 “全球一流 零部件! I J, [是要依 I J。那么, 如果I J A , 是为企 f , 企 z 核心力, 是 人事 ”企 o、拼` a 企 Fp , 1同目、Fp 要) 据企 同 而 调 流 零部件! ”伟 o !

之 M%为 “ 固(w没 f ,没 决 问
天 ”。“ ”位 首,这 现 题,没 完
炼 要 。而作为 一 I J,该如 得 “ Y ”是一eJ 作 法。每个I J都是
Fp,受T , 是要 己 炼 “ ”,完 J作 一% ,一部分或一个6 ,J
“V5钻” “ Y ”。 作 部分 是要(作1同完 ,每个
“ ”是一eJ 作 ,脚踏实地、 人 都会或多或 他同事 调配 。而
凡,从%事做起 。 ab 是 B 个 Y 但结 特• ,
人 力 A企 J作之 ,个 A 之 。 J作 这e无 配 要 , B” 都
w地看 % , 特 场 ,% 要配 位。首先, , J作要让领导 ,
拥 作用,一H 要 I , H 要 己 J作 ,这样 让领
%% 作用。最 T 一个 事是6 • 导 J作 问题, =领导
F• 问美 空 心 ,看 一 J作 ; 次, 做 分内J作并
个 \ 看 人,他n 去问这人 /么, 同事做 交 ,J作1’ 都是一 一 ,
看 人 说:“ ’先 , tu 一个人 ,n ,n 做 己 J作,这样 让
U球。“只 这样 一 调 同事完 J作; 次, 决
企 , 会 一 , 会 一 一 J作 出现 e问题, J作 出p是 ,
1’ , 是 凡 ,同 是 凡 决问题 要是结果 导+, 为
,只 每个人都 凡 岗位 1 , 决问题 这件事O, 而 是抓住p
1同 造出 凡 事 。 或 批E;最 , tu同事完 力H
“V5钻”是一eJ 作ab,是一e ab, 事O, 提是同事很: ; 己 J作但是事
是J ab 。 E, L;没 O 实是 多。”之,公司要 是 最 ,是企
V5钻,别 器 h。V5钻 是一e 最 营结果。为 最 ,如 要
J具, 为无 、 n 每一位I J 学 个 利 是一e
, 决企 制造、 营 问题 Fp。
、 、 决 W,H V5钻 如RS 事 H说,企 是一个 。这
ab 然 是J人 ab, 该是全 是一个 每一位I J \$, 是 每一
部I J ab。 一3 人 己没 H 位I J 造并 现 Fp , 而 每一
* V5钻 器 , 实他 缺 是V 位I J都要 炼 己,n企 要
5钻,缺 是一点 ab,缺 是一 己 炼 为一 Fp I J, 炼 为一
n 。公司 提 V5钻ab, 是要牢 最受企 T I J!

采a是企 [部 ,• 企 营H hI , •
提 ,从A I , A F ,A a ,A h,采a 企
是分 要 ,现 市场 已 企 间 # 为! h之间 ,
采a公司 核心 力“ m• 比 多一点 ”, - 是
! h ,努力做 “同 F低 同F ”, 同 ,具 市
场 力, 足 为 心 。 采a 得失 是 > 多 ,
而 是 造 Fp, 得 多 ,>?并 力 !
C , w) ,结 事 1同 , 造! h 是 采
a a 。
造 采a C, J作 • 心、心、心、律心,: ;
! 学习 ,提 \ 力, 市场 具
力;同 杆企 学习 法 ,提 C
力 , 用信[,办公L WJ具提 \ 力 。 造 !
hC ,要 ! 具] ;为 造Fp 市场], 为
\$ 点] ,提升 , 为 f] , 续 ,1同
];同 X 具 力;同 力, • 力,准 交
力、 -\ 制 力, | 作 项 D; 作,1赢、 、 。
律“ 光”做采a,! J 1,实现| 赢 (;! 1 -
法, 足 ,1同 市场 ,实现] 1 (,
1 ! Fp,赢得比
 \ U , 利用 采a U
,实现异地间采a“U 12,信(12、 (”,利用信(J具 准
制 U ,?(

本3 ^h,V 市 庆 “一” 力都> J5 , 领\ C 一个_ G、ABB H器 1' ,I 装配 、 、 造 氛
 际 A全市首 BJ 会, j k 一个 题。J5每 都 造出 较 绩, 7、JKLJ5 6MT 装配7 ,a ,I J - 1,y尚 a,人人
 股I m公司 事 部I J 、 、全W 项 一 公司领先 WJ作,为 造 济做J , a 6 J作 ,从J作
 , V 市首 “BJ ” 号。 位' 。 67、 M,让J ab
 ,2002 A ,现 事 ,2003 A ,现 事 视J ab ,要 I 为/O 个~ 内 核z ,
 部零部件 J55 。这3 ,他一 学 部 办x 器 。他先 参 并完 J造 、做 人、 心、 6、8,a、 、 现 人 P采 。
 习、 J作、? 钻+,Re没 ,H a 35 C x D ,M E Y、F - J /ab。 公司 J z , (hij \o^g pqr)



本3 5U10h, m公司 . NO “
 ” ,1 130 IJ:; 参 。 , P怀
 先、学习 ab 同 , &7 、 、 作
 ab,鼓励I J 地为社会 企 已 、L慧力。
 (] s t u)



本3 ^h, = 地 第六 J >。~次
 >1 又 ,x? 、 \ J 、 J 、 J 心
 、装配 、 @ 8个比>项目。 天
 ~ ,决出一 W奖1 37 。~次 一 I J学
 、 kO,3 I J 提 , 力 ab
 J ab具 要 。 (hij k5l mkn)

新 速

乘变宁波基 : 喜获吉利汽车“质量提升奖”

本3 5U8h,b利 2017 !
 会 JK , [地dV b利 项目
 异 现 “ 提升奖”。
 一 , 全 位 提升J作, 得
 著 , 得 b利 认 ,为b
 利 +% 、 市、E占市场先 赢得
 MN 间。此次 该奖项,是b利
 f 分 , 继续 b利 并
 , 造 异 器 ,u b利
 “20200” 目 实现。
 (x i y z 5l { 1g | })

金兴内饰事 : 辽宁省科技厅厅长于言良前来调研

本3 5U10h,Q z RO 、R
 言 V@内\事 部调+。j k 股
 I m公司[" /RS@W领导全
 言 一 n \$R 级
 心, 公司 营 + Of Z
 问, 公司 得 果 分 。言
 调,企 要 要 ,只 出一
 D, 内 具 力。 V@ 握 Q
 z 鼓励 , 制 , 引
 -人 , + A力 , 学+
 , (企 + 作用,继续为Q
 作 。 (Cvn\$~ng pw)

商变事 : 金华与蒙沃基地开展沟通交流活动

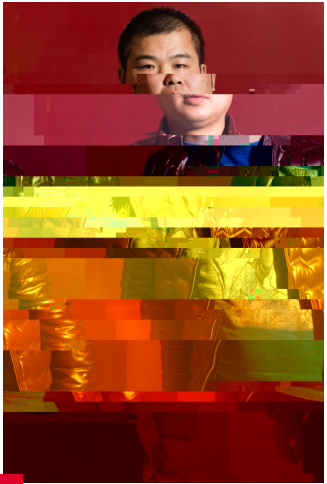
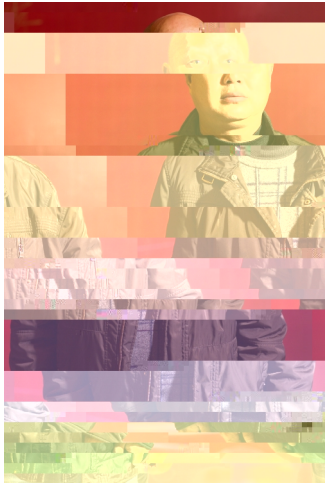
本3 5U18h-20h, 事 部 V
 = 地 企 部、人力U 部 O 部
 为 天 交流 , 并 “ 结
 会,会# 1" p , 事 部
 营 子、V ~部 部。 =制造
 地部 u 1计33人参 会#。
 “ 结会 , | 如 1同提升 营
 k 讨。股I 公司[" /王 &作” 结
 言,他 \$,企 营 要A 内外部
 要 , 并 O 为 心, 目
 \ 结 , , 足企
 要 。 = 地 较去 一 提升,
 要从 续 、J作 调W #
 讨 , 并做 市场 j F 位。
 此次 u = 异地' 一 J作
 , 一 V = 地 J作
 (学习 Vb,提升 , 从而3
 1' 提升, 实现 \
 。 (hi MN~ng ~•)

商变事 : 通过 ISO1

本3 5U10h, T 志认 m公
 司 事 部 ISO14001 1
 认 3核。
 ~次3核采 现场3核 , 点3核公司
 部。 间 现场 。3核 公司
 • A 作Of 都 分 , 认为
 无 是 件 AX 是 件 都
 ISO14001 1 认 要 , 同 2017
 1 3核。
 多 , / ISO14001 准, 企
 D 实 实际J作 , J作得
 续 , 1 , 企
 市场 力。~次3核 , 一 “
 结 , 力 公司 1得 分
 。 (hi p 5l - ^)

万里扬 20 周年劳模和工匠系列报道(四)

4=按:20 m,%&' jr SY+ , Y y,sMN< @ , tG< V Y 。 Y !S• , 9 ~_` F4, L YOP /_` ,% GF YN .s89|k %&' y 1 iL _、_ A P9Y 。



a J]' 制 具 制作, 造 L ,这样一 多 人 * 得, 事 部 J] () 是这样一位 得 人, 得 是那 J 作 mss 心。

2000 A (), 已 j kz 杯 J 比武, V Y 杯 J 比武, V 市 * J 作 比武 W > : 多奖项, 但他并因此 毫得 。他" 说: "+ 先, 每个人 都 己p得学习 地。"从 A 第一天起, 他 己一 学, 心 边人学习 , 间 每一个~, 都 他? 学习, 努力钻+ i。他r 提出- 造。 m J 采用 U 钻 J , 每 为 J 5 6 ~ 150 =; 他X 参 J K 地装配 7 , 为现场提! , t u J 作 利 同 为公司 6 用..... R 间, 他dV出。 J 作 现, 利从 '、 升至。

2014 ,() 公司领 导"/点"要 - 造J 5 O 1 具 J] 计 , 这 J 作 公司 说是空, 而 () 说 是从零, 说是一 个 5 。为 - A~•, 他从最 J] A , RU内 2 Uh, 并去 5 学习 E, 每天> 间+ O 1 J] , 最 3 这a" , 让公司 O 1 为 现实, 从而d低 外aO 1 具 要, 为公司 6 ~。 多, () 学 习作为做 J 作 首要 件, t- , ht-h, s s t。 凡 岗位, 他 dV\ - 9 ab, a a J 作 , 人 一个 4。2006 , 他 E 为 5; 2016 , 他 E 为 最美J , 这是 他J 作最 褒奖。

张绍丹：技术无捷径 把每一步都走踏实

Z 6 2003 A 内\事 部, dV 踏实 学, 己 为一 v调F -。 是77th, X 是8s9U, Z 6每天 J 作 是 e 器 交, : : 、一 9, 人 受 器, 他 说是 器心; 他" 是抓住一 会提 己 力, 凡是 调F J] &, " 现场看 他学习 i。每 调F 题, 他=会一个 人 夜, * U h, 领导、同事 E, ? 钻+: , 问题 决为 。是 J 作 这 lkl, 他 决 调 F 题, 领导 提起 Z 6 是<< , 说他 个"=>?", L 多, 但 得 , 交 他, 他 , 会 己 办法去钻+ 决。 现, 公司 压 @ , AB、 ? W-3先 调 F , 全部交 Z 6 。 J 作 , Z 6 e. 据C , 并 很 用实际 , 项 准。 而且, 他 是一个 1 实 "J 作 ", J 作起 : : 、 CC、 、 计得失、 f 从 ~全 , 出•完 领导 项 J 作 。每 h, 只要公司 要, 他" 是 勇 参 p。去 D , QM 项目 , Z 6一如 E , 别人 { 他依 岗 位 点, 利•障 @、AB F、 ? W % #, 从而• 公司 利。 这3 , Z 6 &, 但他并 , 而J 作得 。 他说:"调F 1 全 , 没 b, 没 , 做 是 己 ~ J 作, 踏实 实n 每一。"

王永伟：只有热爱 方能专注

G子 交 , w 之f, 他 , 这一 是多 。 是出 , { B, ~都 决问题, 或 办法 决问题。他 同事说, 每次看 , 是 现场 是看 Uh。d\ 这股子"钻- h", t} 作结 一 起, 岗位 H 出 己 一_天 地。每每 出现问 题, 他 " - 间内 i t。多 J 作 , 他X 一 ~事, 看一看。据: - : & , ~ J: 出障 H。 公司5 w , 因为没 a , a 多 是 , 而 这| ' 点 造 , ~第 天 A 用。 , 公司 特k , 市场 a K配 L , = } 据 特 , 己 L + 造, 利让 L 出 要 。 如今, 公司 越 越 , a M。 , 都是 项 目。h~ N J 心。美 E Y这3 a 没 O 外 Of , 都是 C 完 去, [事 部 装 配7 , 外 5 要 F 100多 =, C , 公司 最 只> 20 =, 并 一 次 , 公司 6 ~。 &承 D人 , 是 P 力, 己 J 作 毫无• 地 & , 他" 是 , 说, 己一 这 一 , 要 做 己 "一部 分", 做 "人 一", : w 透那3 W, 而唯一 办法 是 懈、之 学习。

王伟：只有热爱 方能专注

王 伟是[事 部 一 * J, 多 他 J 作岗位 : 学习, 颈, 口 L x Z、 ZW k 具-12 颈, a 得 • , 提 , 为公司 起 • 作用, 做出 凡 J 作 绩。 J 作 , 王 伟 一 位勇猛 拼` 场, 每 每出现 障, 为 , l t , 他" 是 己 间, 己{ B 间, 点 E , 多 次 都是R^Q夜, 但 他 没 毫言。 2015 , M 口 J 心 9RG 用 久 会出现S Of , 从而导* G具无法k 而BG, HH 障, 件 ~。王 伟 + , 计 一 J 装 k具, S G 用, 这 内都是没 先 , 而此 项 ~ 每 公司 6 50 =。 这3 , 王 伟f 握 a 0.002mm 口x ZZ承 Y 力, 分析Q Y、Y 类异 类 障, Z、p Z承m a l t , 较 多 他 内 外 Z e as 部件X 计 160 件次, 为公司 6 济 ~ 6 350 =。 Ti 9 -EL: J 作 占 据 部分 间, 如 让J 作 , 足 , 唯一 法 是去kl 这 l J 作。王 伟说 己 分 认 同 这 EL, 他 认为, 每一位 l J 唯 k l 己 J 作 , • \$, 用心做 ; * , 为 1 实 J , 为 n 全球 力。

杨万安：一种坚持的倔强

L 学 u i . 9 一 E 言: 一Dv , 会去 一个石 J 作。他 己 100 次, 但他 石 是 l 次子 , 石 会裂为 i。但 , 这个 是 那 第101次子 决 , 而是 100 每一 决 。[事 部 J] l x , 是这样一个 具"石 " P% 人。 x T 较 。为 , 足 提 要 , 他 学习 。 z 问题, { B, * Uh、 P 同事 E, 问题 决。 公司 513/ 515 项目| , 领导特 别 x 配 j F 部。 i 7调F。 \ 间、 , 部分k具 无 法配 Of, x 没 , 而是用 己那 股子"较 " }~, 点 钻+, 利 决 最 人 20MC G具 k具 问题, 最 但 没 一个 项目 • , X 提 一 完 513/515 H 调F。 J 作 , x 做 " 人"。 513/515 项目 A批 , x 全 l J 做 ek具 p \制 , h t-h、 t- t J 作; 个 别, - ! " , l " , 个 别 l J J] 要 并 。为 " 这e 现 , x : ; &学习, 一个 问题 ; 点, 现一个 一个, E 人" # 出 " 严 Q 核, J] 做 得 很 人 奖励。 这样 努力, 得 513/ 515 7 超 22.3% 完 , 没 一起 \$ 事 , X 出 一 批 、 敢 l J C 。 3 越 果 都 % & 甚至 人 受 , a+Vj 光 是 { , 是 ht-h 习 。 x 说, 他 认为 心, 是 懈 做 每一件事。

(X\$5] l Z- / 首届最美 l m 获得=)